

Recursos del Profesor en línea

# Digital Kids **Flyer**



## Muestras de:

- > Planes de Clases
- > Hojas de Trabajo de las Actividades
- > Hojas de Autoevaluación

## Programa de estudios

### Aprender lo básico

1. Mi escritorio
2. Archivos y carpetas
3. Panel de control
4. Proteger mi computadora

### Trabajar con texto

1. Dar formato a un párrafo
2. Insertar una imagen
3. Revisar ortografía y gramática
4. Imprimir

### Comunicarse en línea

1. Mis amigos
2. Reenviar un correo electrónico
3. Enviar un archivo
4. Consejos para un correo electrónico

### Trabajar con multimedia

1. Crear un clip de sonido
2. Ver imágenes y vídeos
3. Arreglar una fotografía
4. Aplicar efectos fotográficos

### Presentar tus ideas

1. Transiciones y animaciones
2. Ajustar intervalos
3. Insertar un clip de sonido o vídeo
4. Transferir datos a través de apps

### Trabajar con números

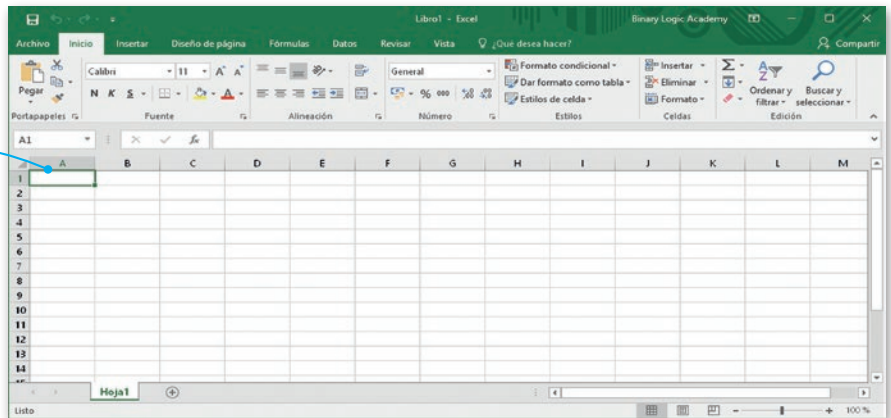
1. ¿Qué es una hoja de cálculo?
2. Fila - Columna - Celda
3. Insertar números y texto
4. Cálculos simples

1  
2  
3  
4  
5  
6  
7  
8  
9  
10  
11  
12

## TAREA 2

## Fila - Columna - Celda

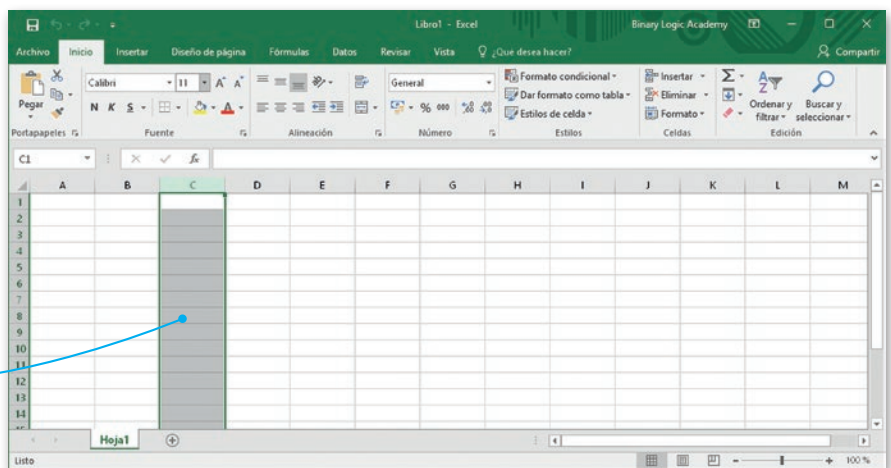
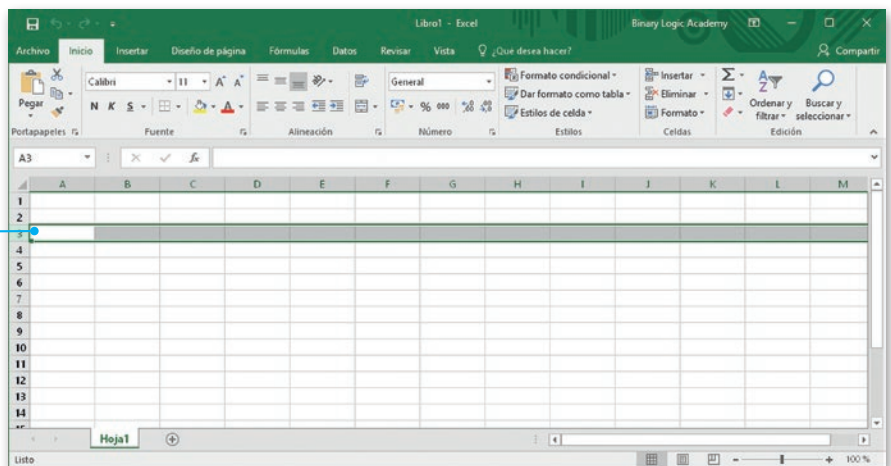
Una hoja de cálculo es una cuadrícula con celdas en filas y columnas. Insertamos datos en estas celdas. Abre una hoja de cálculo y veámosla más de cerca.



Esta es una celda.

Esta es una fila.  
Cada fila tiene un número (1,2,...) al lado izquierdo.  
Estos números son los nombres de las filas.

Esta es una columna.  
Cada columna tiene una letra mayúscula (A, B,...) en la parte superior.  
Estas letras son los nombres de las columnas.



## CONSEJO

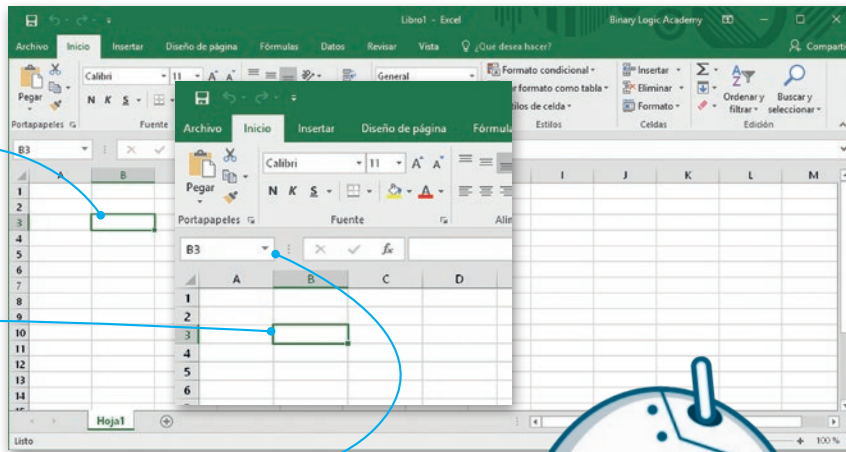
¿Juegas ajedrez? ¡Las celdas en una hoja de cálculo tienen los mismos nombres que los cuadros en un tablero de ajedrez!



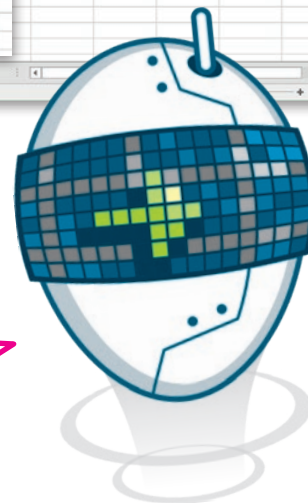
Cada celda tiene un nombre único, compuesto por la letra de su columna y el número de su fila (por ejemplo, B3).

Cuando haces clic sobre una celda, esta se activa y su borde se vuelve más grueso.

Siempre puedes ver el nombre de la celda activa en la esquina superior izquierda de la hoja de cálculo.



Puedes moverte de una celda a otra con los botones de dirección de tu teclado. Presiona **↑** para mover una celda arriba. Presiona **→** para mover una celda hacia la derecha.



## ¡Manos a la obra!

### ¡Encuentra el tesoro!

Sigue las instrucciones. Muévete con los botones de dirección de tu teclado para encontrar el tesoro escondido.



1. Muévete una celda a la derecha.
2. Muévete dos celdas hacia abajo.
3. Muévete una celda a la derecha.
4. Muévete dos celdas hacia arriba.
5. Muévete una celda a la derecha.
6. Muévete tres celdas hacia abajo.
7. Muévete una celda hacia abajo.
8. Muévete dos celdas a la izquierda.
9. Muévete una celda hacia arriba.
10. Muévete una celda hacia la izquierda.

	A	B	C	D
1	empezar			
2				
3				
4				
5				

### ¿Dónde está el tesoro?

Escribe el nombre de la celda: